



PLOUGONVELIN

MAGAZINE MUNICIPAL

juillet - août 2026



TI KER

MAIRIE

Liberté - Egalité - Fraternité

HORAIRES D'ACCUEIL DE LA MAIRIE

Lundi, mardi, jeudi

8h30 - 11h45 et 13h30 - 17h30

Mercredi

8h30 - 11h45

Vendredi

8h30 - 11h45 et 13h30 - 17h00

**Le 1er et le 3ème samedi
de chaque mois (état civil uniquement)**

9h00 - 11h45

CONTACTER LA MAIRIE

Adresse : Rue des Martyrs, 29217
Plougonvelin

Tel : 02 98 48 30 21

Mail : mairie@plougonvelin.fr

<https://plougonvelin.fr>



URGENCE Qui appeler ?

SAMU



15

Urgence
médicale

POLICE
SECOURS



17

Signaler
une infraction

POMPIERS



18

Situation
de péril ou
accident

URGENCE
SMS



114

Accessible par
application
ou SMS

EN MER



196

Sauvetage
en mer

EUROPE



112

→ Urgence
médicale
→ Infraction
→ Péril

Juin 2026

Direction de la publication : Mairie de Plougonvelin

Photo de couverture : Solenn Saunier-Prenville

Impression : PGO

Tirage : 2500 exemplaires



GARDIEN
DE L'ÉQUILIBRE
FORESTIER

L'ÉDITO DU MAIRE

**Chères Plougonvelinoises,
Chers Plougonvelinois,
Chers visiteurs,**

Trois mois après les élections municipales, avec l'ensemble de la nouvelle équipe municipale, nous sommes heureux de vous retrouver à l'aube de cette nouvelle saison estivale.

L'été à Plougonvelin est toujours un moment privilégié où notre commune vit au rythme des rencontres, des animations, des activités nautiques, des marchés et des instants de convivialité qui font toute l'âme de notre territoire.

Cette année encore, la programmation estivale sera riche et accessible à tous avec les grands rendez-vous qui participent à l'identité de notre commune : le traditionnel feu d'artifice, le marché en grande configuration du Trez-Hir, le Trail du Bout du Monde, la fête des vieux tracteurs, le pardon, la Nuit Celtique ou encore les soirées « Si Bertheaume m'était conté ».

Nos plages de Porsmilin, Sainte-Anne, du Trez-Hir, des Curés et de Bertheaume seront également au cœur de l'été avec de nombreuses activités nautiques permettant à chacun de profiter pleinement de notre littoral et de la mer d'Iroise. N'hésitez pas à découvrir le sentier sous-marin des Curés ou encore le site emblématique de Bertheaume et ses panoramas remarquables entre terre et mer.

Cet été sera également marqué par un événement exceptionnel : l'éclipse totale de soleil du mercredi 12 août, visible avant le coucher du soleil. Grâce à son ouverture sur l'horizon maritime, notre commune constituera un lieu privilégié pour observer ce phénomène spectaculaire. Nous invitons toutefois chacun à se munir impérativement de lunettes de protection adaptées.

Parce qu'un été réussi doit aussi être un été serein, la municipalité a renforcé les dispositifs de sécurité et de prévention, notamment par la présence d'un service de sécurité en soirée sur les secteurs de plages les plus fréquentés.



Stéphane Corre
Maire de Plougonvelin

L'été sera aussi culturel avec plusieurs expositions et animations mettant à l'honneur les artistes, les associations et les talents qui participent au dynamisme de notre commune.

Je tiens à remercier chaleureusement l'ensemble des bénévoles, associations, commerçants, restaurateurs, professionnels du tourisme, agents municipaux et partenaires qui œuvrent chaque jour pour faire vivre Plougonvelin et accueillir habitants comme visiteurs dans les meilleures conditions.

Nos commerçants, acteurs économiques et agriculteurs locaux seront pleinement mobilisés tout au long de l'été pour vous accueillir et vous proposer des produits et services de qualité qui participent pleinement à l'attractivité et à la vitalité de notre territoire.

Je forme le vœu que cet été soit pour chacune et chacun d'entre vous une parenthèse de bonheur, de partage et de convivialité dans un esprit de respect et de bienveillance.

Bel été à toutes et à tous.

Stéphane CORRE

Maire de Plougonvelin

SOMMAIRE

01
Édito du maire

02
Informations municipales

10
Enfance

14
CCAS

17
Expositions estivales

18
Animations estivales

19
Le Fort de Bertheaume

20
Les soirées Trez-Hirrésistibles

22
La Médiathèque

24
La Tréziroise

25
Activités nautiques

26
La Pointe Saint-Mathieu

27
L'Espace Kéraduy

28
Sport et vie associative

30
Cinéma

32
La navette du littoral

33
Le mot de l'opposition



SURVEILLANCE DES PLAGES

La surveillance des plages du Trez-Hir et de Bertheaume (Perzel) est assurée du **4 Juillet 2026 au 23 Août 2026 de 13h30 à 19h30**.

Cette surveillance est confiée au SDIS 29. Dans la zone de bain surveillée, pour des raisons de sécurité, il est interdit d'utiliser des engins de plage (paddle, kayaks...), ainsi que des palmes, masque et tubas. La pêche et la chasse sous-marine y sont également interdites.

La pratique des baignades et des activités nautiques hors de ces zones et/ou de ces périodes se font aux risques et périls des intéressés.

Toute baignade est interdite dans les zones de mouillage, ainsi que dans les chenaux.

Signification des pavillons :

- **Drapeau violet** : Pollution de l'eau et/ou présence d'espèce aquatique dangereuse
- **Drapeau rouge** : interdiction de se baigner sur l'ensemble de la plage
- **Drapeau jaune** : baignade dangereuse mais surveillée dans la zone définie par arrêté municipal
- **Drapeau vert** : baignade surveillée dans la zone définie, absence de danger particulier.

L'absence du drapeau signifie que la baignade n'est pas surveillée. La baignade est aux risques et périls de l'utilisateur (arrêté municipal 152-2026 en date du 18/05/2026).

PARKINGS CONSEILLES

Pour la plage du Trez-Hir : vous venez en voiture, nous vous conseillons d'utiliser le parking près des tennis (54 places) et aussi le Stang (plus de 200 places). En prenant l'allée des marronniers, vous êtes juste à proximité du forum et du centre nautique.

Pour la plage de Bertheaume : Si vous venez en voiture, nous vous conseillons de venir par le bourg vers le fort et d'utiliser le terrain à gauche, avant le fort. Vous êtes juste à proximité de la plage en descendant à pied et cela désengorgera la rue du Perzel.

LA CALE D'EMBARCATION, PLAGE DE BERTHEAUME

Il est strictement interdit de plonger de la cale.

En voiture, seul l'arrêt est autorisé pour l'embarquement ou le débarquement de matériel lié aux activités nautiques. Les véhicules de service et de secours ne sont pas concernés par cette interdiction.

LE PONTON, PLAGE DE BERTHEAUME

Un ponton modulaire est installé sur la plage de Bertheaume, afin de permettre aux plaisanciers l'embarquement et le débarquement des passagers et / ou du matériel.

A droite du ponton, le chenal est exclusivement réservé aux véhicules Nautiques Motorisés. Toute baignade est strictement interdite.

A gauche du ponton, la zone est strictement réservée à la baignade avec interdiction de navigation (sauf secours).

Il est formellement interdit de plonger du ponton.

Le ponton est interdit d'accès à tous dès que la houle est supérieure à 0.80m et dès que les vents sont supérieurs à 60 Km/h. Cette condition sera signalée par le positionnement d'un drapeau rouge sur le ponton et d'un arrêté d'interdiction d'utilisation pour toute activité.

LE SENTIER SOUS-MARIN, PLAGE DES TROIS CURES

La réglementation, les conseils et recommandations font l'objet d'un arrêté municipal 47-2022 en date du 3 Mars 2022, affiché sur les lieux. L'accès au ponton du sentier sous-marin est strictement réservé aux utilisateurs du sentier. Le bateau accostant sur ce ponton doit être d'une longueur inférieure à 6 mètres.

RÈGLEMENTATION SUR LES PLAGES

Le camping sauvage et les feux de camps sont formellement interdits sur l'ensemble des plages de la commune. De plus, il est interdit de se livrer sur la plage à des jeux ou à des activités de nature à gêner ou à présenter un danger pour les tiers, et en particulier pour les enfants.










2026 :

Par arrêté municipal, l'usage de tout barbecue, réchaud, brasero, appareil de cuisson à flamme, et l'allumage de tout feu ouvert est interdit sur les plages du Trez Hir et du Perzel ainsi qu'à leurs abords immédiats. La consommation d'alcool sur la voie publique, fait l'objet d'une réglementation selon l'arrêté municipal 81-2025. La détention et l'utilisation de bouteilles de protoxyde sont strictement interdites.



L'équipe municipale de Plougonvelin



<p>Maire</p>  <p>Stéphane Corre Maire</p>	<p>1er adjoint</p>  <p>Pierre-Yves Le Dreff Travaux - Voirie - Réseaux Bâtiments - Environnement</p>	<p>2ème adjointe</p>  <p>Sylvie Le Ru Solidarités - Aînés Santé - Inclusion</p>
<p>3ème adjoint</p>  <p>Gwenaël Pors Finances - RH Tréziroise</p>	<p>4ème adjointe</p>  <p>Solenn Saunier-Prenveille Culture - Événementiel Tourisme - Communication</p>	<p>5ème adjoint</p>  <p>Florent Bégoc Petite enfance - Jeunesse Vie éducative</p>
<p>6ème adjointe</p>  <p>Laurence Le Person Entreprises - Commerces Artisanat</p>	<p>7ème adjoint</p>  <p>Eric Baudelle Urbanisme - Numérique Informatique</p>	<p>conseiller délégué</p>  <p>Pierre Durose Sécurité des ERP - Accessibilité Sécurité routière - Délinquance</p>

<p>conseillère déléguée</p>  <p>Florence Le Bras Agriculture - Recherche de financements publics</p>	<p>conseiller délégué</p>  <p>Joël Champeau Nautisme Maison du gardien</p>	<p>conseillère déléguée</p>  <p>Laurianne Henry Réseaux sociaux Couverture médicale</p>
<p>conseiller délégué</p>  <p>Cédric Vigouroux Sport - Kermesses</p>	<p>conseiller délégué</p>  <p>Grégoire Dufournaud Patrimoine - Maire Cérémonies</p>	<p>conseillère municipale</p>  <p>Caroline Helias</p>
<p>conseillère municipale</p>  <p>Claire Lidouren</p>	<p>conseiller municipal</p>  <p>Christophe Hall</p>	<p>conseillère municipale</p>  <p>Marine Le Hir</p>

<p>conseiller municipal</p>  <p>Cédric Calvarin</p>	<p>conseillère municipale</p>  <p>Marine Caron-Tassin</p>	<p>conseillère municipale</p>  <p>Brigitte Le Moullour</p>
Liste opposition :		
<p>conseiller municipal</p>  <p>Patrick Prunier</p>	<p>conseillère municipale</p>  <p>Gwénaëlle Rioual</p>	<p>conseiller municipal</p>  <p>Guy Le Guern</p>
<p>conseillère municipale</p>  <p>Dany Sauvage Thibouville</p>	<p>conseiller municipal</p>  <p>Pierre Macé</p>	<p>conseillère municipale</p>  <p>Adèle Rouillier</p>

LES POINTS D'APPORTS VOLONTAIRES

La propreté autour des points d'apports volontaires est l'affaire de tous.

Si vous constatez qu'un container est plein, pensez aux autres containers de la commune :

- Plage de Bertheaume
- Aire de camping-car, rue de Bertheaume
- Parking du Trez-Hir
- Parking de la Tréziroise

Ne déposez pas vos déchets au pied des containers. Le dépôt à côté des colonnes (même pleines) est considéré comme dépôt sauvage, et passible d'une amende de 135 euros.

Le saviez-vous ?

Vous pouvez demander au service déchets de la CCPI (tel : 02.98.84.41.13) de changer gratuitement votre bac jaune pour un plus grand, sans augmentation de la taxe d'ordures ménagères

RÉCUPÉRATEURS DE MÉGOTS

Des cendriers récupérateurs de mégots sont implantés au niveau de la plage du Trez-Hir, à l'Espace culturel Kéraudy et devant le cinéma.

FEUX DE JARDIN : INTERDICTION DE BRÛLAGE

Le brûlage des déchets de toute nature à l'air libre ou à l'aide d'un incinérateur est interdit sur l'ensemble de la commune (arrêté municipal du 22 avril 2022).

Les déchets dits "verts" produits par les particuliers sont considérés comme des déchets ménagers.

Ainsi, il est notamment interdit de brûler dans son jardin : l'herbe issue de la tonte de pelouse, les feuilles mortes, les résidus d'élagage, les résidus de taille de haies et arbustes, les résidus de débroussaillage, les épiluchures.

Les déchets verts doivent être déposés en déchetterie.

HORAIRES DE LA DÉCHETTERIE

Gardons nos plages propres !

PLougouven
PLOUGONVELEN

Solutions :

- Prévoyez un petit sac poubelle pour vos déchets
- Utilisez les poubelles mises à disposition, si elles sont momentanément pleines, vous trouverez des containers à déchets un peu plus loin

MERCI

LE GR34

Par arrêté, le GR 34 (sentier côtier) est exclusivement réservé aux piétons. Les vélos et tous véhicules à moteur sont interdits.

LE MARCHÉ

Le marché du Trez-Hir
Le dimanche matin



VENTE À LA FERME

Le potager de Saint-Mathieu
Le vendredi soir de 16 h à 19 h

LES HAIES ET PLANTATIONS

Les plantations réalisées à proximité des limites de propriété sont encadrées par l'article 671 du Code civil.

- Toute plantation dont la hauteur dépasse 2 mètres doit être située à une distance minimale de 2 mètres de la limite séparative.
- Les plantations dont la hauteur ne dépasse pas 2 mètres peuvent être implantées à une distance minimale de 50 centimètres de cette limite.
- Au-delà de 2 mètres de distance de la limite de propriété, toutes les plantations sont autorisées, quelle que soit leur hauteur.

ACTIVITÉS GÉNÉRANT DU BRUIT

Par arrêté préfectoral, les activités domestiques de bricolage et de jardinage réalisées à l'aide d'outils ou appareils bruyants telles que tondeuses à gazon à moteur thermique, perceuses, tronçonneuses, bétonnières ne sont autorisées qu'aux horaires suivants :

- de 8h30 à 19h30 les jours ouvrables
- de 9h00 à 19h00 les samedis
- de 10h00 à 12h00 les dimanches et jours fériés

AP bruit du 01/03/2012 (Préfecture du Finistère)

HORAIRES D'OUVERTURE

	Ploudalmézeau St Roch		Plouarzel Gavré		Plougouven Toulibil		Plourin Keryar		Milizac Bel-Air	
	mat	a.m.	mat	a.m.	mat	a.m.	mat	a.m.	mat	a.m.
Lundi	■	■	■	■	■	■	■	■	■	■
Mardi										
Mercredi	■	■	■	■	■	■	■	■	■	■
Jeudi	■	■	■	■	■	■	■	■	■	■
Vendredi	■	■	■	■	■	■	■	■	■	■
Samedi	■	■	■	■	■	■	■	■	■	■
Dimanche	■		■		■					

Basse saison
1^{er} octobre au 30 avril
10h-12h • 14h-17h

Haute saison
2 mai au 30 septembre
10h-12h • 14h-18h

Les déchetteries sont fermées les jours fériés



**Pierre-Yves Le Dreff, adjoint
Travaux - Voirie - Réseaux
Bâtiments - Environnement**

Après l'effervescence de la campagne et des élections municipales, place maintenant au travail avec, pour ma part, une délégation englobant l'environnement, les travaux, la voirie, les réseaux et les bâtiments.

En ce début de mandat, il convient à la fois d'établir un diagnostic précis de la situation et des équipements afin de se projeter sur le temps long et planifier la mise en œuvre de notre programme, mais aussi gérer les situations d'urgence comme :

- l'adaptation des aménagements de la rue Pen ar Bed dont la mise en circulation a mis en exergue la légèreté de la conception, avec notamment plusieurs véhicules abîmés. Les ajustements sont en cours pour pallier autant que faire se peut cette situation,
- après celles de janvier, les inondations du réseau pluvial dans le bas de la rue de Kerouanen, mais également d'importants phénomènes de ruissellement au bourg et sur de nombreux secteurs de la commune.



Présents sur le terrain, lors de l'épisode orageux, avec plusieurs élus et les services techniques, nous avons pu identifier plusieurs dysfonctionnements qui pourront être résolus rapidement. Comme annoncé dans notre programme, nous mettons immédiatement en œuvre le curage des fossés qui fera l'objet d'une programmation pluriannuelle avec les ressources financières associées. Une réflexion, en concertation avec nos agriculteurs, sera également engagée pour une reconstruction de talus autour des parcelles agricoles afin de limiter le ruissellement quand c'est possible.

Ce dossier des eaux pluviales nous occupera certainement sur tout le mandat car ces événements « exceptionnels » sont appelés à devenir plus fréquents, conséquence directe du changement climatique en cours. Grandement attendue depuis la tempête Ciaran du 2 novembre 2023, la réhabilitation de la salle 1 du complexe sportif du Trémear sera un autre chantier important du mandat : le dossier suit son cours avec un début des travaux programmé en septembre prochain et une livraison à l'automne 2027.

Par ailleurs, nous allons rapidement faire réaliser un diagnostic patrimonial de notre réseau routier afin de disposer de données fiables pour l'ensemble du réseau, ce qui nous permettra ensuite de fixer des objectifs de qualité atteignables, de mettre en place un plan pluriannuel d'entretien, et de mobiliser les ressources ad hoc pour le financer.

D'ici la fin de l'année, nous lancerons également les études pour la mise en place, en concertation, d'un plan vélo communal et d'un schéma des mobilités. Enfin, afin de nous garantir des eaux de baignade de bonne qualité, des travaux de réhabilitation des réseaux d'assainissement vont être lancés à la fin de l'été sur le boulevard de la Mer et la rue Henri Gourmelin. De même, sur le bassin versant de la plage de Bertheaume, la recherche de sources de pollution va être intensifiée et des contrôles de branchement seront réalisés afin d'éliminer ces éventuelles sources de pollution.

Bref, plein de sujets passionnants à mener de front, à votre service, pour le bien-vivre à Plougonvelin.

Bel été à toutes et tous !





LES ANIMAUX

Les chiens et les chevaux sont interdits sur les plages du 1er juin au 30 septembre (arrêté préfectoral).

Divagation des chiens sur la voie publique : La capture et la prise en charge des chiens sont effectuées par les services municipaux, ou en cas d'indisponibilité par les services techniques, durant les jours ouvrés.

Contact : accueil de la mairie -
Tél : 02 98 48 30 21

Lors d'une capture par un agent communal, une recherche de puce électronique (ou tatouage) est systématiquement effectuée afin de contacter le propriétaire, et exclure autant que possible une mise en fourrière.

Tarifcation :
> Capture : 105 €
> Transport en fourrière : 65 €

Si le propriétaire est identifié et joignable : une remise de l'animal est effectuée contre récépissé. Une facturation correspondant à la capture est appliquée.

Si le propriétaire est non identifié ou injoignable : l'animal est transporté à la fourrière. Une facturation correspondant à la capture et au transport est appliquée.

Condition de récupération des animaux en fourrière par leur propriétaire : dans un délai maximum de 7 jours à compter du placement.

Si l'animal errant est trouvé blessé, une convention passée entre la commune et un cabinet vétérinaire permet une prise en charge immédiate et l'apport de soins d'urgence vétérinaire. Les frais correspondants seront répercutés au propriétaire ou détenteur de l'animal.

Animal dangereux

En dehors des heures et jours d'ouverture de la mairie, si l'animal est dangereux, contactez la gendarmerie en composant le 17.

Pour un été propre et agréable pour tous !
A l'approche de la saison estivale, adoptons les bons gestes pour préserver la propreté et notre cadre de vie.

Propriétaires de chiens : les bons réflexes

- RAMASSEZ** les déjections de votre chien sur la voie publique, dans les espaces verts et sur les trottoirs.
- TENEZ** votre chien en laisse afin de garantir la tranquillité et la sécurité de tous.
- PLAGES** : interdites aux chiens du 1er juin au 30 septembre.

Rappel à la loi

La Police Municipale est mobilisée tout au long de l'été pour effectuer des rappels à la loi et veiller au respect des règles de propreté et de tranquillité publique.

Le NON-RAMASSAGE des déjections canines constitue une infraction passible d'une amende pouvant aller jusqu'à 135€

ENSEMBLE, gardons notre commune PROPRE ET ACCUEILLANTE !

PAPIERS D'IDENTITÉ

Toute personne souhaitant obtenir une carte nationale d'identité ou un passeport peut effectuer une pré-demande en ligne sur le site de l'ANTS : ants.gouv.fr

Après l'enregistrement de la demande et l'impression du récépissé, il convient de prendre rendez-vous dans une mairie équipée d'une station d'enregistrement.

30 mairies sont équipées dans le Finistère. Les plus proches de Plougonvelin sont :

- Saint-Renan
- Plouzané
- Brest

La liste complète des mairies équipées est disponible sur le site de la commune : plougonvelin.fr

RECENSEMENT

Qui ? Tous les Français âgés de 16 ans, filles et garçons

Où ? A la mairie du domicile, ou par Internet : <https://presaje.sga.defense.gouv.fr/>

Pourquoi ? L'attestation de recensement est obligatoire pour l'inscription à tout examen ou concours soumis au contrôle de l'autorité publique : permis de conduire, BEP, BAC...

Quels documents présenter ?

- > Carte nationale d'identité ou passeport valide
- > Livret de famille à jour
- > Justificatif de domicile

RECENSEMENT

QUI ?
Tous les Français âgés de 16 ans, filles et garçons

OÙ ?
À la mairie du domicile, ou par Internet : presaje.sga.defense.gouv.fr

POURQUOI ?
L'attestation de recensement est obligatoire pour l'inscription à tout examen ou concours soumis au contrôle de l'autorité publique : permis de conduire, BEP, BAC...

QUELS DOCUMENTS PRÉSENTER ?
> Carte nationale d'identité ou passeport valide
> Livret de famille à jour
> Justificatif de domicile



“ Notre rôle est avant tout d’être présents auprès des acteurs économiques locaux afin de contribuer au dynamisme de notre commune et de soutenir celles et ceux qui la font vivre au quotidien.

Nous souhaitons favoriser un dialogue régulier avec les commerçants, artisans, entreprises, et leurs représentants afin de construire ensemble l’avenir économique de Plougonvelin.

Durant ce mandat, plusieurs projets nous tiennent particulièrement à cœur.

Nous souhaitons notamment organiser des journées portes ouvertes chez nos entreprises et artisans afin de permettre aux habitants de découvrir leurs savoir-faire et leurs métiers.

Nous travaillerons également sur plusieurs enjeux importants pour l’attractivité et la vitalité de notre commune : proposer des solutions d’hébergement pour les saisonniers et les jeunes actifs, accompagner la création d’un espace de coworking, consolider les commerces du Centre-Bourg, renforcer la présence commerciale au Trez-Hir et favoriser l’installation de nouveaux commerçants.

Le maintien et l’adaptation du marché du Trez-Hir à l’année, et grande configuration en période estivale ainsi que la création d’un marché de Noël convivial et fédérateur au Centre-Bourg, font également partie des projets que nous souhaitons développer.

À travers ces actions, notre objectif est de participer activement au développement et à l’attractivité de Plougonvelin, tout en préservant l’esprit de proximité, de convivialité et de qualité de vie qui fait la richesse de notre commune. ”

Laurence Le Person, adjointe en charge des entreprises, du commerce et de l’artisanat



Gwenaël Pors, adjoint aux finances, aux ressources humaines et à la Treziroise

“ Notre commune est attractive et exceptionnelle grâce à sa situation géographique, son patrimoine, sa culture et son dynamisme économique, associatif, sportif et économique.

Notre nouvelle équipe s’engage à préserver et développer ses atouts tout en pilotant sa gestion de manière avisée pour garantir le financement de ses nombreux projets.

Notre démarche repose sur l’engagement des compétences et des expériences de terrain de nos agents municipaux et des Plougonvelinois résidents à l’année qui font vivre notre belle commune. ”





Florent Bégoc, adjoint en charge de la Petite enfance, de la Jeunesse et de la Vie Éducative

Avec 22 % de notre population âgée de moins de 19 ans, l'enfance et la jeunesse sont le visage de notre avenir à Plougonvelin.

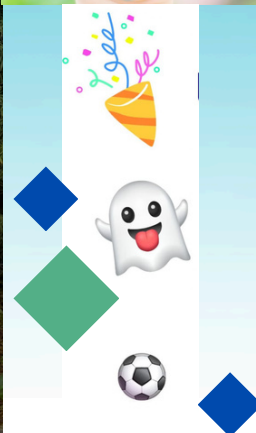
Au quotidien, nos structures (écoles, services périscolaires, centre de loisirs, crèche et assistantes maternelles) accompagnent des centaines d'enfants.

Grâce à l'action de nos prédécesseurs, nous bénéficions de locaux récents et d'équipes extrêmement impliquées.

Notre ambition est de poursuivre cet élan : offrir des services publics performants, soutenir les parents pour concilier vie professionnelle et familiale, et placer l'éducation ainsi que les droits des enfants au cœur de notre projet.

En lien avec les professionnels de l'enfance, nous avons d'ores et déjà lancé nos premières actions :

- La création d'un comité du temps périscolaire : notre volonté est de renforcer le dialogue entre élus, services, enseignants et parents d'élèves.
- Le lancement du Conseil Municipal des Enfants (CME) et du Conseil Municipal des Jeunes (CMJ) : pour favoriser la participation citoyenne et doter nos jeunes d'un espace d'expression démocratique, deux conseils verront le jour après les élections de septembre. Le CME (du CM1 à la 5ème) aura pour objectif l'éveil à la citoyenneté avec des projets très concrets et à leur portée (pose de nichoirs, collectes solidaires, aménagement d'aires de jeux). Le CMJ (de la 4ème à la 1ère, jusqu'à 18 ans) visera quant à lui davantage l'autonomie et la prise d'initiative de nos adolescents, afin qu'ils portent des projets plus complexes et de plus grande envergure (événements sportifs ou culturels, espaces dédiés, actions de prévention).



- Le développement de notre crèche : nous actons un passage à 27 places en partenariat avec Le Conquet. Pour aller plus loin, nous lancerons dès septembre deux chantiers majeurs : l'élaboration d'un schéma de planification pour anticiper nos besoins futurs (dans le cadre du Service Public de la Petite Enfance), et l'engagement de notre structure dans une démarche de labellisation « Écolo-Crèche ».
- L'organisation d'un été riche en animations : nous préparons activement le programme de notre ALSH, les séjours et l'ouverture estivale de notre nouvel Espace Jeunes.
- Une restauration engagée pour la santé : dès septembre, passage au 100 % verre à la cantine et à l'ALSH. En partenariat avec « Ma ville se ligue contre le cancer », nous pérennisons une offre équilibrée (loi EGALIM), sans plastique ni nitrites, avec des agents de restauration tous sensibilisés à ces exigences.



De la qualité de l'assiette de nos enfants jusqu'à l'engagement citoyen de nos adolescents, ce travail d'équipe traduit notre volonté d'agir concrètement à chaque étape de la vie de nos jeunes Plougonvelinois, dans le respect et la promotion de leurs droits.

“Ce qui nous reste d'enfance. Joie de rire, joie de voir des belles personnes, joie du spectacle, joie de la victoire, joie à en éclater de rire. Quand on a ce qu'on appelle joie, cela doit se voir sur le visage. On est plus beau. La joie rend beau. Plus beau qu'on est, à coup sûr. Joie, moment de bonheur.” Juliette Gréco





ESPACE JEUNES - TI D'JEUNS

Contact : Anthony au 06 72 16 16 95 ou espace.jeunes@plougonvelin.fr
Adresse : Salle Mezou-Vilin, place Général de Gaulle (près de la cantine)

L'accueil jeunes sera ouvert tous les après-midis des vacances
 du lundi au vendredi de 14h à 17h
Horaires susceptibles de changer en fonction des activités et sorties.

AU PROGRAMME :

Des activités & sorties : Accrocher, karting, équitation, Pâtisseries, pêche, graff, excursion en bateau...

Des soirées : Spécial filles, Apéros à thème, breizh tour, coupe du monde ...

Rencontres inter-espaces jeunes : Soirée des îles, Olym-plages, color party....

L'accès libre est autorisé sans participation à l'activité du jour, sauf indication contraire mentionnée dans le programme.

Aucune réservation n'est nécessaire pour un accès libre.

Quand : Du 06 juillet au 28 août

Fermeture : Du 03 au 14 août + du 17 au 21 août (séjour)

L'**adhésion** est de 9€, valable du 06 juillet 2026 au 31 août 2027. Elle donne le droit de venir sur tous les jours d'ouvertures, en dehors des sorties & activités payantes en supplément.

-Les réservations se font via le portail famille en ligne-

Pour suivre toutes nos aventures :



Notre premier séjour : cet été pour la première fois, nous vous proposons un mini-camp pour les jeunes. Du 17 au 21 août, quinze ados prennent la direction de Plounéour-Trez pour une semaine d'activités nautiques, hébergement en camping. Les jeunes ont activement participé à la préparation du séjour en choisissant les activités, ils ont réfléchi aux menus, aux règles du groupe... Ils seront accompagnés de deux animateurs diplômés.

BABY-SITTING

Huit jeunes de la commune ont participé à une journée de sensibilisation au baby-sitting. Organisée en partenariat avec les communes de Locmaria-Plouzané, Le Conquet et le Centre Social Ti Lanvenec, cette journée a réuni 30 futurs baby-sitters autour de temps d'échanges et d'apprentissage.

Le programme abordait plusieurs thématiques essentielles :

- la législation, le contrat de travail et la rémunération ;
- des ateliers pratiques autour des jeux, de la préparation d'un biberon et du change ;
- l'intervention d'un sapeur-pompier professionnel consacrée aux risques domestiques et aux gestes de premiers secours.

Besoin d'un(e) baby-sitter ?

Une liste de baby-sitters est disponible et peut être transmise par courriel aux familles intéressées.

Vous souhaitez proposer vos services ?

Contactez-nous pour apparaître dans notre liste.





ACCUEIL DE LOISIRS ET PÉRISCOLAIRE TI BUGALIGÒÙ

Contact : Solène au 02 98 48 27 54 ou maison.enfance@gmail.com
Adresse : Rue Mézou Vilin

L'accueil de loisirs est ouvert pendant les vacances scolaires, du lundi au vendredi, de 7h à 19h.
Retrouvez le programme sur le site internet de la commune, rubrique enfance/jeunesse.
Inscriptions possibles à la journée ou demi-journée, via le portail famille.

Après une année scolaire 2024-2025 marquée par de nombreux changements nous avons désormais trouvé notre rythme de croisière.
Notre jardin, repensé à l'automne 2025 puis aménagé au printemps, est aujourd'hui pleinement opérationnel et profite aux enfants au quotidien.
Tout au long de l'année, nous avons poursuivi notre collaboration avec de nombreux partenaires : la crèche, les écoles, la médiathèque, le cinéma, l'EHPAD, les associations de la commune... ainsi que de nouveaux intervenants, merci aux bénévoles du Repair Café Iroise pour leurs actions et interventions auprès des enfants.

Cette année a également été riche en découvertes et en apprentissages pour les plus jeunes : ateliers de manipulation, activités motrices, créations artistiques et nombreuses expériences partagées ont rythmé leur quotidien. Tous ont grandi et évolué au fil des mois. Nous souhaitons une belle réussite aux élèves de CM2, désormais prêts – et impatients – de découvrir le collège. Bonne continuation à ceux qui quittent la commune.

Voilà l'été !

C'est parti pour huit semaines d'animations à l'ALSH ! Les équipes d'animation se sont réunies à plusieurs reprises afin de préparer un été riche en découvertes et en aventures.
Cette année, les enfants embarqueront tour à tour **sous la mer**, dans **la jungle**, à **Fort Boyard** ou encore au cœur d'une **forêt enchantée**.

Au programme également : ateliers cuisine pour éveiller les papilles de nos apprentis gourmands, activités créatives, jeux, défis et ateliers autour des fleurs, sans oublier la découverte de jeux venus des quatre coins du monde.

Séjours mini-camps : du 27 au 31 juillet et du 17 au 21 août

Préparez vos valises, les séjours d'été promettent de beaux souvenirs !

En juillet, les enfants partiront en immersion dans l'univers des Amérindiens au ranch de Calamity Jane, dans le Morbihan. Au programme : poney, tir à l'arc, fabrication d'attrape-rêves et veillées conviviales avant des nuits passées sous les tipis.

En août, direction Plounéour-Trez pour un séjour sous tente de 5 jours et 4 nuits au bord de la mer. Les enfants pourront profiter de nombreuses activités sportives et de plein air : char à voile, tir à l'arc, paddle, escalade et bien d'autres jeux et animations préparés par l'équipe.



Bientôt la rentrée !

Bienvenue aux familles récemment arrivées sur la commune et aux tous petits qui vont découvrir les bancs de l'école.

Parents, merci de prendre contact avec nous afin de créer votre compte sur notre portail de réservation en ligne (cantine, périscolaire et ALSH) ou ajouter un enfant sur votre profil famille si vous avez déjà des aînés.

Si vous êtes déjà inscrits dans notre logiciel de pointage vous n'avez rien à faire ! Vous recevrez en août la circulaire de rentrée.

Ne jetez pas votre carte de pointage, elle est à conserver pendant toute la scolarité de votre enfant ; si besoin vous pouvez retrouver votre QR code sur le portail famille (onglet « mon enfant »).

Parentalité

Nous proposons des temps d'animations et de partage à destination des parents et de leurs enfants tout au long de l'année scolaire.

Cette année, plusieurs rendez-vous ont rythmé la vie de « **Papote et Gribouille** », notre service parentalité : un jeu de piste dans les rues de Plougonvelin à l'occasion d'Halloween, une soirée pyjama organisée durant les vacances de février, ainsi qu'une animation de Pâques au cours de laquelle les enfants ont aidé un petit lapin ayant un peu trop abusé du chocolat !

Ces moments conviviaux rencontrent toujours un bel enthousiasme et permettent de renforcer les liens parents/enfants et de favoriser les échanges entre les familles.

N'hésitez pas à nous faire part de vos envies, besoins ou idées d'animations, et à suivre toute notre actualité sur la page Facebook de « Papote et Gribouille ».

Aide aux devoirs

Treize bénévoles accompagnent les enfants lors des séances d'aide aux devoirs organisées les lundis et jeudis soirs. Ce service, gratuit, proposé sur inscription, est destiné aux enfants fréquentant la garderie périscolaire.

Chaque enfant bénéficie d'un accompagnement individualisé afin de profiter d'une aide adaptée à ses besoins.

Au 12 mai 2026, 91 enfants ont eu recours au dispositif, représentant un total de 1 115 accompagnements réalisés.

Merci à nos 13 bénévoles pour leur présence et leur implication !

Rejoignez-nous !

Vous disposez de quelques heures libres et souhaitez vous engager auprès des enfants ?

Nous recherchons des bénévoles, de manière régulière ou ponctuelle, les lundis et/ou jeudis de 17h à 18h.



Je m'appelle **Sylvie Le Ru**, je suis adjointe en charge des solidarités, des aînés, de la santé et de l'inclusion.

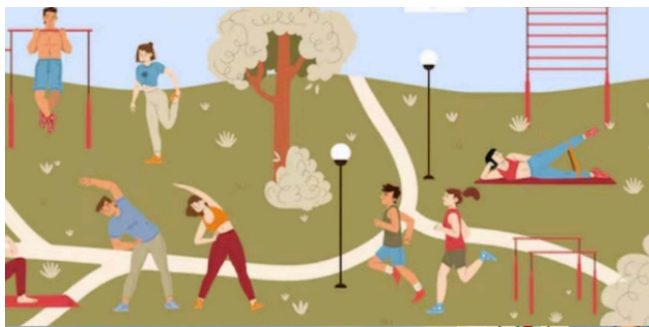
Moi-même, mais également toute l'équipe des élus et des bénévoles investis dans le social, auront pour mission d'accompagner les Plougonvelinois dans le domaine du social, de la santé, de la prévention en santé, dans les problématiques du vieillissement. Mais également, de pouvoir répondre aux attentes de la jeunesse. Nous serons acteurs pour favoriser l'inclusion dans tous les projets de la commune. Notre rôle sera aussi de soutenir les professionnels de santé présents et futurs. Un projet solidaire, attentif aux besoins de chacun, et à chaque étape de la vie.

Pour cela :

- Soutenir les professionnels de santé déjà présents et faciliter l'installation des nouveaux professionnels : continuer à développer l'offre de soins autour de la maison de santé. Améliorer leur visibilité locale, portes ouvertes de la santé, soutien aux nouveaux professionnels pour achat de matériels. Présence régulière auprès d'eux, une écoute attentive de leurs besoins.

- Mettre en place une mutuelle communale. Lancer un appel d'offres rapidement avec des acteurs locaux pour négocier des tarifs accessibles à tous. Cette mutuelle serait ouverte à tous les habitants, sans condition d'âge, de ressources ni questionnaire de santé, afin de faciliter l'accès aux soins pour chacun.

- Développer des logements à tarifs abordables. La solidarité passe aussi par le logement et l'installation des jeunes dans notre commune. Nous voulons travailler avec le réseau SOLIHA pour développer des logements à tarifs abordables. C'est un projet que nous construirons progressivement pendant notre mandat.



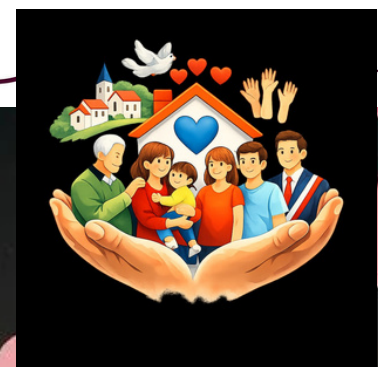
- Améliorer la mobilité vers les structures d'accompagnement administratif et social pour faciliter l'accès aux droits et aux services d'aides, comme la Maison France Services (accompagnement dans les démarches administratives, outils numériques, etc.).

- Créer un parcours sport-santé au parc de Keruzas.

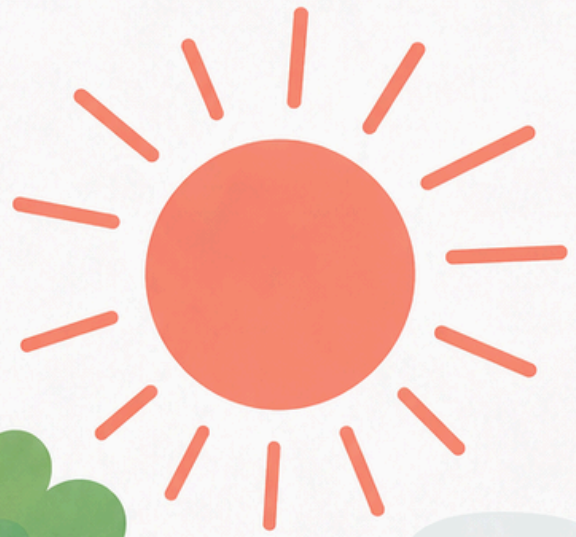
- Renforcer la présence de partenaires du territoire sur la commune comme le CLIC (centre d'information pour les personnes âgées et leurs aidants), la Mission locale ou Iroise Actions Solidaires (favoriser l'accès aux droits par la mobilité solidaire sur notre territoire) afin que chaque habitant puisse trouver plus facilement les aides dont il a besoin.

- Favoriser l'accès à la culture, au sport et aux loisirs pour tous. Nous proposerons la mise en place d'un PASS culture et loisirs à tarification sociale qui pourra concerner la médiathèque, l'espace Kéraudy, la piscine Tréziroise.

- Intégrer le handicap et l'accessibilité dans tous les projets de la commune : urbanisme, tourisme, aménagements et services.



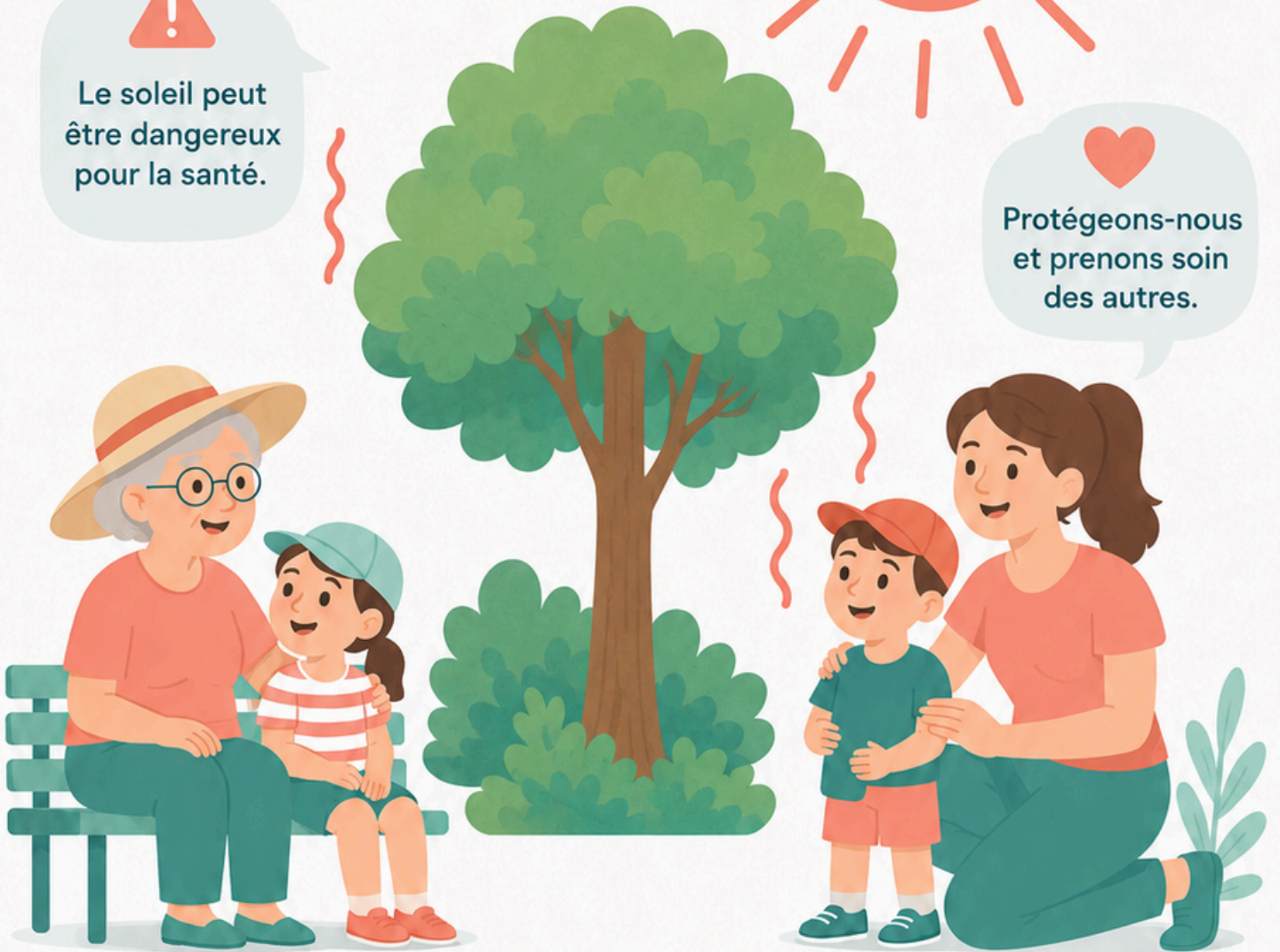
SOLEIL : RESTONS PRUDENTS !



Le soleil peut être dangereux pour la santé.



Protégeons-nous et prenons soin des autres.



LES BONS RÉFLEXES



ÉVITEZ
L'EXPOSITION
ENTRE 12H ET 16H



PROTÉGEZ
VOTRE PEAU
(CRÈME SOLAIRE)



PORTEZ
UN CHAPEAU,
DES LUNETTES
ET DES VÊTEMENTS
LÉGERS



BUVEZ
RÉGULIÈREMENT
DE L'EAU



SOYEZ
PARTICULIÈREMENT
VIGILANTS AVEC
LES ENFANTS
ET LES PERSONNES
ÂGÉES



Ensemble, prenons soin de nous
et des plus fragiles.

UN GESTE POUR CHACUN, UNE PROTECTION POUR TOUS.



CCAS

Être à l'écoute et accompagner au quotidien

Le Centre Communal d'Action Social (CCAS) de Plougonvelin poursuit tout au long de l'année ses missions d'accompagnement, de solidarité et de proximité auprès des habitants de la commune.

Il accueille, informe et oriente les personnes rencontrant des difficultés administratives, financières ou sociales. Il accompagne également les aînés, les personnes isolées ainsi que les familles dans leurs démarches du quotidien.

Les missions du CCAS :

- La banque alimentaire
- Secours alimentaire
- Secours financiers
- Logement d'urgence
- Portage de repas à domicile
- Favoriser le lien social
- Repas annuel des aînés

A l'approche de l'été, le CCAS rappelle l'importance de maintenir le lien social, notamment envers les personnes âgées ou vulnérables.

Le CCAS remercie les associations bénévoles et les partenaires locaux qui contribuent par leur engagement à faire vivre la solidarité à Plougonvelin !

Le CCAS rappelle que chacun peut soutenir les actions de solidarité menées sur la commune grâce aux dons. Les dons effectués ouvrent droit à une réduction d'impôt, conformément à la réglementation en vigueur. Un reçu fiscal peut être délivré aux donateurs.

BULLETIN DE DON

OUI
je soutiens
les actions de mon
**centre communal
d'action sociale**

par un don de :

10 € 20 € 30 € 40 € 50 €
 100 € autre montant : _____ €

Je règle le montant de mon don
par chèque à l'ordre du **Trésor public**
à adresser au CCAS de ma commune
ou à défaut à la Mairie pour le CCAS.

Mes coordonnées :

M M^{me} M^{lle}
Nom : _____
Prénom : _____
Adresse : _____
Code Postal : _____
Ville : _____
Fait le : | | | | | | | | | |
Signature : _____

Un reçu fiscal me sera envoyé.

Envoyez votre don
au CCAS de votre commune
ou à la mairie
(chèques libellés à l'ordre du Trésor public).

Contact CCAS ou Mairie :

“ Agissez concrètement
pour les publics fragiles
ou en difficulté,
au plus près de vous :
faites un don
à votre centre communal
d'action sociale ! ”



Le **don** au
**centre communal
d'action sociale**

La **solidarité locale**
en action...

La santé et le bien être demeurent une priorité sur notre commune.

Durant la période estivale, chacun est invité à rester vigilant face aux fortes chaleurs : s'hydrater, éviter les expositions prolongées au soleil aux heures les plus chaudes, protéger sa peau avec une crème solaire indice 50. Éviter d'exposer les enfants au soleil. Privilégier des protections anti-UV (chapeau, top anti UV).

Prendre des nouvelles régulières de ses proches, amis, voisins ou personnes isolées.

Les professionnels de santé, les services sociaux et les structures locales restent mobilisés pour accompagner les habitants.

Parce que la solidarité est l'affaire de tous, chacun peut contribuer à préserver le lien social et à veiller sur les personnes les plus fragiles.

AGENDA SOCIAL-SANTÉ

- **Vendredi 17 juillet 2026 de 8h à 14h à l'espace Keraudy** : Don du sang réalisé par l'Établissement Français du sang avec le concours du CCAS (inscription obligatoire sur le site de l'EFS)
- Stand de prévention sur les risques liés aux expositions solaires réalisé par le Comité départemental de la Ligue contre le cancer avec le concours du CCAS. **Les mercredis 15, 22 et 29 juillet de 15h à 18h et le mercredi 19 août de 15h à 18h au Trez-Hir (annulation en cas de mauvaise météo)**
- **Tous les vendredis matin**, navette mini-bus vers le bourg et Intermarché au profit des Aînés et des personnes en situation de handicap (Renseignements et inscription en mairie : 02.98.48.30.21)
- **Samedi 26 septembre** à l'espace Keraudy : Accueil des nouveaux arrivants sur la commune par Monsieur le Maire et les Élus (inscription en Mairie au 02.98.48.30.21).
- **Samedi 10 octobre 2026 à 12h** à l'espace Keraudy : Repas des Aînés offert par la commune à ses habitants âgés de plus de 75 ans (inscription obligatoire avant le 12 septembre 2026, s'adresser en mairie au 02.98.48.30.21 ; possibilité d'inscription à titre payant au tarif de 20 euros pour les conjoints âgés de moins de 75 ans).

L'équipe municipale vous souhaite un bel été placé sous le signe du partage, de la bienveillance et de la convivialité.



- À Plougonvelin, la culture est bien plus qu'un programme d'animations : c'est une énergie collective, un fil qui relie les générations, les talents et les lieux qui font battre le cœur de notre commune au quotidien. Nous sommes tous très attachés à notre territoire, c'est pourquoi notre objectif est de le valoriser et de lui offrir une meilleure visibilité.
- Nous travaillons à la mise en place d'un ensemble d'actions destinées à promouvoir la création, renforcer l'offre culturelle et préserver le patrimoine communal :



Solenn Saunier-Prenveille
adjointe Culture - Événementiel
Tourisme - Communication



. Développer des espaces dédiés à la création comme en invitant l'art dans le paysage communal et organiser un rendez-vous annuel des artistes à l'occasion des Journées du Patrimoine.

. Soutenir nos associations et espaces culturels tels que l'espace Keraudy, le cinéma, la médiathèque, les salles d'exposition et les lieux de rencontre, qui sont des points d'appui essentiels pour accueillir spectacles, ateliers, projections, conférences et initiatives locales, ils permettent à la culture de vivre toute l'année, au plus près des habitants.

. Valoriser notre patrimoine, en collaboration avec les associations dédiées, en menant des projets d'envergure : réhabiliter la batterie des Rospects, concevoir des circuits patrimoniaux scénographiés, aménager la maison du gardien en un espace dédié au patrimoine, à la culture et à la mer.

L'équipe municipale souhaite adopter une politique de communication fondée sur la visibilité en affirmant son identité à travers une image cohérente, reconnaissable et valorisante ; renforcer la présence de la collectivité dans l'espace public, les médias et les réseaux numériques ; Créer du lien entre les habitants, les associations et nos visiteurs.

- Ces actions structurent la feuille de route culturelle de Plougonvelin et contribuent à renforcer l'attractivité, l'identité et le dynamisme de la commune.



ESPACE KÉRAUDY

DU 19 JUIN AU 31 JUILLET

J'ai le plaisir de vous présenter une série de photographies que j'ai intitulé :

" **Netteté des instants flous** "

J'espère de tout cœur que ces quelques images vous offriront un agréable moment de plaisir visuel.

Dans ces scènes de plage, le flou, le bougé, l'effet de zoom ou encore la surexposition, accentuent la fortuité des scénarios.

Ce qui est important ici, ce sont les lignes, la géométrie des situations hasardeuses et leurs originalités esthétiques.

À travers l'élégante mathématique de la circonstance, des êtres imagés, personnages involontaires et innocents, suscitent en moi le sentiment d'une certaine bienveillance et m'éveillent à la beauté certaine de l'instant.

La rencontre de deux amies, la fierté de l'enfant, le défi du nageur ou encore les marcheurs sur la plage, tous ces gens ignorent la configuration dont ils sont complices et pourtant ils instruisent un visuel révélateur, d'un moment très éphémère de leur vie.

Je serai heureux que vous considériez ces images de plage comme étant à la photographie ce que la poésie est à la littérature. Je serais encore plus heureux si, en regardant mes Photos Flous, vous puissiez imaginer et apprécier le concentré de netteté qui les compose.

Juan Gwelan



EXPOSITION HIPPOCAMPE

DU 6 JUILLET AU 12 JUILLET

Les cousines exposent

Voilà quelques années, 2 cousines se retrouvent pour partager artistiquement autour d'une exposition de peintures.

C'est ainsi la rencontre de 2 tempéraments et 2 techniques : celle de l'eau et des pigments de l'Aquarelle pour **MARILOU BOURGEON**, évoquant ses 2 régions de cœur, la Bretagne et la Côte Aquitaine, celle de la matière et de la couleur de l'Acrylique pour **ANDRÉE DOUGUET** revisitant nos paysages finistériens.



DU 13 JUILLET AU 19 JUILLET

Les accros du pinceau est une association de peinture de Locmaria-Plouzané.

L'exposition est l'aboutissement d'une année de travail, un moment pour que chaque adhérent montre ses œuvres, ouvertes à la critique bien sûr !



DU 27 JUILLET AU 2 AOÛT

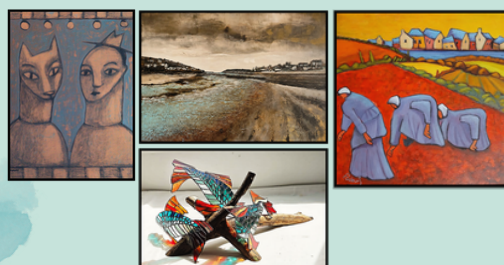
Roland Fournier, peinture figurative d'ici et d'ailleurs et œuvres contemporaines.

DU 3 AOÛT AU 9 AOÛT

Exposition *Trésors Cachés d'Iroise*

4 artistes, 4 techniques qui font dialoguer la peinture et l'art du vitrail.

Un contraste saisissant entre la puissance des couleurs vives, la douceur et le modernisme des dégradés et la magie du verre traversé par la lumière côtière.





SAMEDI 4 ET DIMANCHE 5 JUILLET
Trail du bout du monde

Une épreuve qui suscite toujours autant de ferveur auprès des traileurs français et étrangers. Passage près des phares mythiques du Minou, de Saint-Mathieu et de Kermorvan, vue sur la rade de Brest, la mer d'Iroise et ses îles !

06 99 43 49 81
trailduboutdumonde@orange.fr
www.trailduboutdumonde.com
Pointe Saint-Mathieu, Enclos des moines

DIMANCHE 5 JUILLET
Le grand biïiche

Tournois de beach volley
Org : Volley Club de l'Iroise
Plage du Trez-Hir

SAMEDI 11 JUILLET - 19H30
Grande soirée Feu d'artifice

Concert, feu d'artifice
Le Trez-Hir

SAMEDI 18 JUILLET - 16H
Veillée en chanson avec Maxime Pilot

Maxime Pilot chante "l'âme des îles, l'âme des hommes", avec Dominique Rivière guitare-accordéon-mandola, et Corinne Schorp voix-tambour-flûte.
Site : <https://maxime-pilot.fr>
Entrée libre participation.

Chapelle de la Pointe St Mathieu

DIMANCHE 26 JUILLET
La Fête des vieux tracteurs

Exposition de tracteurs à partir de 10h au Trez-Hir. À 12h : défilé vers la Pointe Saint Mathieu. Repas, animations, exposition de matériel.
Gratuit Pointe Saint-Mathieu

VENDREDI 31 JUILLET - 18H
SAMEDI 1ER AOÛT - 15H
Le Cirque Français

Bienvenue dans « PARTAGE », la nouvelle création du Cirque Français, un voyage à travers les arts.

L'art ne prend tout son sens que lorsqu'il est partagé, alors venez le partager avec nous.

Parking de l'Espace Keraudy

DIMANCHE 2 AOÛT - 12H
Du plijadur à Saint-Mathieu

Fest deiz, animations, jeux bretons, expositions diverses.
Restauration à partir de 12h.
Entrée gratuite.

Pointe Saint-Mathieu, Enclos des moines

SAMEDI 8 AOÛT - 14H
Festi'mer

Festival de chants de marins.
Se produiront les groupes : Accordage, Les Gabiers du Drellac'h, Les Marins du Bout du Monde, Les Voix du Four, Libenter.
En soirée, concert avec les groupes Cent Z'escales, Rakich Band et les Marins d'Iroise.

Repas le soir, crêpes et animations Bagad Keror.

Pointe Saint-Mathieu, Enclos des moines

MARDI 11 AOÛT - 19H
La nuit celtique

À Plougonvelin, la Nuit Celtique 2026 vous promet une soirée festive !

Profitez des concerts d'An Driadenn, Skemm, Brendan Corre... et d'un feu d'artifice !

Restauration sur place : crêpes, sandwiches, frites et glaces.

Pointe Saint-Mathieu, Enclos des moines

SAMEDI 15 & DIMANCHE 16 AOÛT - 16H

Spectacle Guignols - Pat Patrouille

La pat'patrouille débarque pour un nouveau spectacle à Plougonvelin.

Parking de l'Espace Keraudy

JEUDI 20 AOÛT - 20H30
Chorale d'Iroise

Traditionnel concert d'été
Église Saint Gwenaël

DIMANCHE 30 AOÛT - 9H
Vide greniers du Fort

80 exposants. Petite restauration rapide sur place. Le fort de Bertheaume sera ouvert à la visite.

Fort de Bertheaume



LE FORT DE BERTHEAUME

Site internet : www.fort-de-bertheaume.bzh
 Contact : 02 98 38 03 81 / animation@plougonvelin.fr



SPECTACLES NOCTURNES

Si Bertheaume m'était conté

Venez découvrir l'histoire du Fort de Bertheaume et tous les secrets qu'il renferme, en vous laissant guider dans un voyage à travers le temps... Partez à la rencontre des personnages les plus extravagants qui vous plongeront dans le passé de cette magnifique forteresse. Spectacle déambulatoire, ne convient pas aux personnes à mobilité réduite.

Dates :

Les mercredis à 20h30 :

8, 15, 22 et 29 juillet

5, 12 et 19 août

Et vendredi 31 juillet à 20h30

VISITE LIBRE DU FORT

Tous les jours jusqu'au 28 août de 10h30 à 18h00 (dernière entrée à 17h00).

Tarifs :

A partir de 13 ans : 5 €

Pour les enfants de 5 à 12 ans : 2,50€

Gratuit pour les moins de 5 ans.

Possibilité de Pass pour la visite du Fort et des phares du Pays d'Iroise.

LES SALLES DU PATRIMOINE SOUS-MARIN

Exposition proposée par les anciens sous-marins de l'Amicale Minerve
 Ouvert tous les jours de 13h30 à 18h00.

LES SOIRÉES

TREZ HIRRÉSISTIBLES

Spectacles jeunes publics
Place du Forum

Tout public



Mardi
21 juillet
18h00

CIRQUE

Drôle d'impression
Compagnie Dédale de Clown

Un spectacle visuel, poétique et burlesque où les images prennent vie.

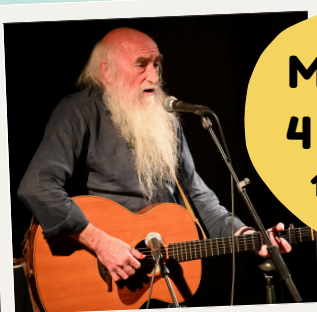


CONCERT

Deux poussins égalent trois
Poussins Phoniques

Un concert drôle et musical pour grandir, évoluer et rester soi-même.

Mardi
28 juillet
18h00



Mardi
4 août
18h00

CONTE

La légende de Ronan Keradalan
Patrick Ewen

Ouvrez vos oreilles et votre cœur,
laissez-vous porter vers l'enfance,
votre imagination fera le reste.



DANSE
Hissez Haut !
Compagnie Atana

Mardi
11 août
18h00

Danse, hip-hop et théâtre pour une aventure collective pleine d'énergie et d'émotions.



Soirée Celtique

Mardi
4
Août

16h > 18h : Dézépions – animation jeux

Place du Forum

18h > 19h : La légende de Ronan Keradalan – conte

Place du Forum

20h > 22h30 : Fest-Noz, musique & danse

Place du Forum

Un moment convivial et festif autour de la danse bretonne, où la musique invite naturellement au mouvement et au partage.

Au programme de cette soirée, **Dao Dei Simone**, le duo de musiques bretonnes, composé de Sarah et Myriam.

Sur scène, les musiciens réunis au sein de **Madeok** jouent avant tout pour le plaisir de la danse et du collectif.

Stéphanie Duvivier, au violon, apporte une musicalité fine et expressive qui soutient et enrichit les suites de danses.

Jean-Marc Le Coq, à l'accordéon, insuffle énergie et rythme, guidant les danseurs dans les gavottes, ridées et autres danses de fest-noz.

À leurs côtés, **Raoul Goëlaën** au biniou fait résonner toute la force et l'authenticité des sonorités traditionnelles bretonnes, tandis que **Gwénola Larivain** à la bombarde porte la musique avec intensité et puissance, donnant tout son élan à la danse collective.

Un véritable moment de fête où musique et danse ne font qu'un, dans une ambiance chaleureuse, vivante et ouverte à toutes et tous !

22h > 23h00 : Fanfare Menace d'éclaircie

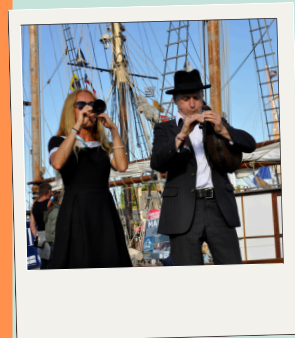
Plage du Trez-Hir

Du rock, de la java et des valse, et du madison bien sûr !

Menace d'éclaircie, le premier groupe de rock bio 100% énergie renouvelable !

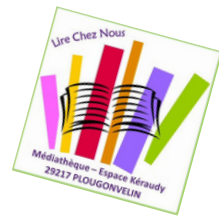
23h : Feu d'artifice

Tiré depuis la plage du Trez-Hir.





GET ÉTÉ « SENTEZ-VOUS LIVRE » À LA MÉDIATHÈQUE



Site internet : www.mediathèque-plougouvelin.fr

Contact : 02 98 38 03 83 / mediathèque@espacekeraudy.com

La médiathèque est soutenue dans toutes ses actions par l'association de bénévoles « Lire chez nous ».

ACCUEIL DU PUBLIC

Du 1 juillet au 31 août : du mardi au samedi de 10h à 12h

Le retour aux horaires de l'année se fera à partir du Mardi 1 septembre

La médiathèque est un lieu public, un service public de la commune, accessible à tous, inscrit ou pas. L'inscription est uniquement nécessaire pour les emprunts de documents.

TARIFS POUR LES VACANCIERS

Inscription valable 4 semaines, avec justificatif de domicile obligatoire (sans prêt de DVD et sans accès aux ressources en ligne de la Bibliothèque départementale).

Adulte : 10 €

Famille : 14 €

Enfant (moins de 16 ans) : Gratuit

Étudiant : Gratuit

Demandeur d'emploi : 5 €

CONDITIONS DE PRÊTS

6 documents par carte, dont 1 nouveauté pour l'été

Durées de prêts : 1 mois pour livres et revues, 15 jours pour CD - livre CD

LE FONDS DOCUMENTAIRE

Un grand choix de documents tant en secteur adulte qu'en secteur jeunesse est à votre disposition. Ce fonds est régulièrement enrichi par de nouvelles acquisitions dans tous les genres.

FONDS LOCAL - BRETAGNE

Découvrez le « fonds local - Bretagne », constitué de documents récemment renouvelés : documentaire, Biographie, contes...

CABANE À LIRE

Présente tout l'été dans l'espace des enfants pour des moments de lecture intimiste et ainsi profiter des albums BD et romans à disposition dans de confortables conditions.

ACCÈS À INTERNET

Un ordinateur est à disposition à l'accueil de la mairie.

LES VENDREDIS ANIMÉS DE LA MÉDIATHÈQUE

Des animations ont lieu à la médiathèque tous les vendredis après-midi de 14h à 16h : les vendredis animés de la médiathèque.

Les parents sont invités à rester avec les enfants, la structure n'étant pas une structure de garde d'enfants.



PROGRAMME D'ACTIVITÉ

- Vendredi 10 juillet** Découverte Tataki Zomé
- Vendredi 17 juillet** Découverte boro
- Vendredi 24 juillet** Découverte du sashiko
- Vendredi 31 juillet** Reliure japonaise
- Vendredi 7 août** Fabrication d'éventails
- Vendredi 14 août** Fabrication de lanternes
- Vendredi 21 août** Petit bonsaï et poupée kokeshi
- Vendredi 28 août** Ateliers Origami





BOÎTE À LIVRES

Une boîte retour extérieure est située à l'entrée de la médiathèque. Accessible 24h/24 et relevée plusieurs fois par jour. Vous pouvez dorénavant rendre vos documents à n'importe quelle heure du jour ou de la nuit.



JEUX DE SOCIÉTÉ

Suite à un appel aux dons de jeux de société, une sélection de jeux sera mise à disposition en libre accès pendant les horaires d'ouverture de la médiathèque.



L'EXPOSITION CURIEUX JAPON

Accessible tous les jours aux heures d'ouverture de la médiathèque : une exposition ludique et pédagogique pour découvrir la vie quotidienne au Japon au-delà des clichés habituels !

Cette exposition croise panneaux d'information, quizz, jeux, contenus multimédia et une galerie d'estampes japonaises. L'occasion de s'immerger dans la culture du pays de soleil levant, pour petits et grands !

EXPOSITION
CURIEUX JAPON

DU 30 MAI
AU 29 AOUT

MÉDIATHÈQUE
MUNICIPALE DE PLOUGONVELIN

愛運 愛
散 愛

ENTRÉE LIBRE
AUX HORAIRES D'OUVERTURE DE L'ÉTABLISSEMENT

KERAUDY
Centre de Culture et des Congrès
Plougonvelin

PLUGONVELIN
Médi@thèque
Plougonvelin

Bibliothèque
départementale
DÉPARTEMENT DU FINISTÈRE



Site internet : <https://treziroise.fr/>

Contact : 02 57 68 04 79 / contact@treziroise.fr

Bassin ludique / sportif - Toboggan géant - Espace bien-être sauna et hammam - Salle cardio

La saison estivale de l'espace aquatique Tréziroise débutera à partir du lundi 13 juillet jusqu'au 30 août.

Au programme cet été :

- Des stages de natation à la semaine, dès 4 ans
- Une structure gonflable (O'WARRIOR) tous les mardis et jeudis de 14h à 15h30
- Un planning d'activités riche en aquagym
- Tous les samedis, la POOL PARTY de 15h30 à 17h00 dans le bassin ludique

ATTENTION : le port du bonnet de bain est obligatoire et le short de bain est interdit

HORAIRES PISCINE & ESPACE BIEN-ÊTRE		
LUNDI	10h15 - 12h30	13h30 - 19h00
MARDI	10h15 - 12h30	13h30 - 19h00
MERCREDI	10h15 - 12h30	13h30 - 19h00
JEUDI	10h15 - 12h30	13h30 - 19h00
VENDREDI	10h15 - 12h30	13h30 - 19h00
SAMEDI		14h00 - 18h00
DIMANCHE & FÉRIÉS	10h00 - 13h00	14h00 - 18h00

HORAIRES ESPACE CARDIO		
LUNDI	09h30 - 12h30	13h30 - 19h00
MARDI	09h30 - 12h30	13h30 - 19h00
MERCREDI	09h30 - 12h30	13h30 - 19h00
JEUDI	09h30 - 12h30	13h30 - 19h00
VENDREDI	09h30 - 12h30	13h30 - 19h00
SAMEDI		14h00 - 18h00
DIMANCHE & FÉRIÉS	10h00 - 13h00	14h00 - 18h00





STAGE D'AVIRON

Du 6 juillet au 14 août

La pratique de l'aviron est ouverte à tous les publics à partir de 12 ans avec de belles sensations de glisse et de bien-être. Matériel de sécurité et de navigation fournis.

Sorties du Lundi au Vendredi de 9h30 à 12h ou 14h à 16h30.

Stages 3 ou 5 séances, ou 1 séance découvertes

Stage multi pagaies : aviron, kayak, paddle

**06 19 69 14 70 /
stages@avironplougonvelin.fr**



LA MER POUR TOUS !

A Plougonvelin, la plage du Trez-Hir, labellisée Handiplage, propose des équipements adaptés (fauteuils hippocampes, accès aménagé, sanitaires) et une surveillance en juillet et août.

LES BOUÉES DE PASSAGE

La commune dispose de 8 bouées visiteurs dans l'anse de Bertheaume qui peuvent être louées entre les mois de mai à septembre.

02 98 38 03 81 / animation@plougonvelin.fr

LE PARC À BATEAUX DE LA PLAGE DU TREZ-HIR

13 emplacements catamarans, 15 emplacements dériveurs et 9 emplacements Kayaks.

02 98 38 03 81 / animation@plougonvelin.fr

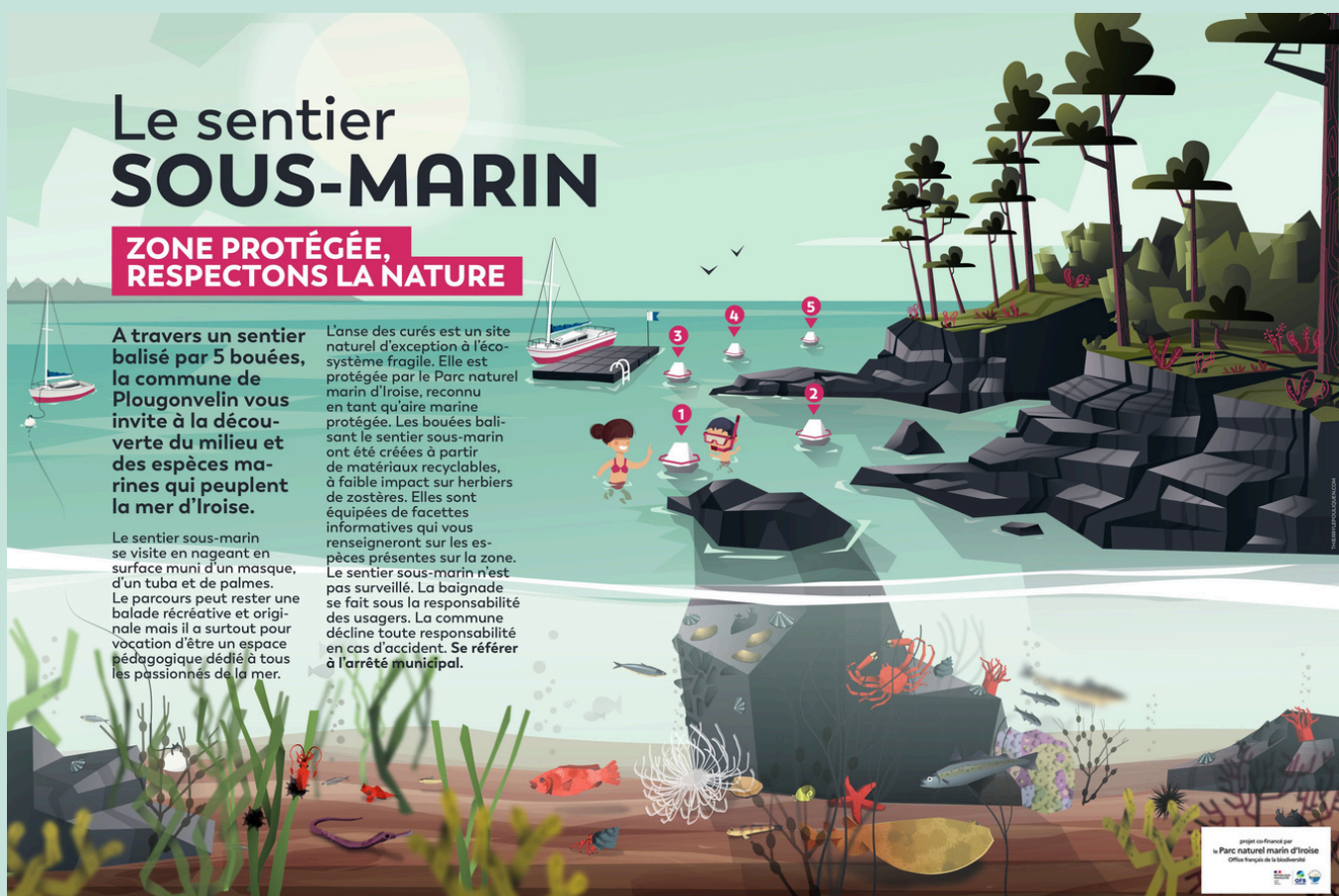
Le sentier SOUS-MARIN

**ZONE PROTÉGÉE,
RESPECTONS LA NATURE**

A travers un sentier balisé par 5 bouées, la commune de Plougonvelin vous invite à la découverte du milieu et des espèces marines qui peuplent la mer d'Iroise.

Le sentier sous-marin se visite en nageant en surface muni d'un masque, d'un tuba et de palmes. Le parcours peut rester une balade récréative et originale mais il a surtout pour vocation d'être un espace pédagogique dédié à tous les passionnés de la mer.

L'anse des curés est un site naturel d'exception à l'écosystème fragile. Elle est protégée par le Parc naturel marin d'Iroise, reconnu en tant qu'aire marine protégée. Les bouées balisant le sentier sous-marin ont été créées à partir de matériaux recyclables, à faible impact sur herbiers de zostères. Elles sont équipées de facettes informatives qui vous renseigneront sur les espèces présentes sur la zone. Le sentier sous-marin n'est pas surveillé. La baignade se fait sous la responsabilité des usagers. La commune décline toute responsabilité en cas d'accident. Se référer à l'arrêté municipal.





La pointe Saint-Mathieu

LE MUSÉE DE LA POINTE SAINT MATHIEU

Ouvert 7/7 : 10h45 à 13h et 13h30 à 19h30

Accessible avec le billet du phare

VISITES GUIDÉES DE LA POINTE SAINT-MATHIEU

Ouvert 7/7 : Départ devant le musée

Assurées par l'association Les Amis de Saint-Mathieu

SOIRÉES "CE SOIR, ON REMONTE LE TEMPS"

Vendredis 24 juillet, 7 et 14 août de 21h à 23h

Visite guidée et projection du "Voyage dans le temps"

Organisées par l'association Les Amis de Saint-Mathieu

CONCERT DE CLARISSE LAVANANT DANS LES RUINES

Samedi 1er août à 20h30

En cas de pluie, repli à l'église de Plouguelin

PARDON DES AMIS DE SAINT-MATHIEU

Dimanche 2 août

Messe à 11h dans les ruines, suivi d'un verre de l'amitié dans l'enclos

CLICHÉS MATHIEUSIENS

2ème édition du Concours photo
Plus d'informations sur le site Internet Les Amis de Saint-Mathieu

LE JEU DE PISTE « LE FANTÔME DE L'ABBAYE »

Les mercredis 8, 15, 22 et 29 juillet et les 5, 12, 19 et 26 août, de 17h à 19h

Un fantôme récemment apparu hante les murs de l'abbaye de Saint-Mathieu et de nombreuses victimes sont à déplorer...

Tarif : 10€ (13 ans et +), 6€ (5/12 ans), gratuit (- de 5 ans).

Réservation en allant dans la rubrique Agenda du site phares-iroise.bzh

LES NUITS DU PHARE

Les vendredis 17, 24, 31 juillet et les 7, 14 et 21 août, de 21h30 à 00h00

Vivez un moment féérique en visitant le phare de Saint-Mathieu, de nuit, durant les vacances d'été.

Tarif : 10€ (13 ans et +), 6€ (5/12 ans), gratuit (- de 5 ans).

Réservation en allant dans la rubrique Agenda du site phares-iroise.bzh

MUSÉE MÉMOIRES 39-45

Ouvert tous les jours : 10h à 18h30

Ce vestige du mur de l'Atlantique dont il ne subsiste que 3 exemplaires en Europe a été rénové et ouvert au public en 2017.

LE CÉNOTAPHE

Ouvert tous les jours : 10h30 à 19h

L'Esplanade du souvenir, avec sa stèle dédiée aux marins péris en mer, et le cénotaphe attenant, composent le Mémorial National des Marins Morts pour la France.

JARDIN DU VAÉRÉ

Accès libre

A découvrir au détour d'une randonnée.

Consultez l'agenda actualisé





SAISON 2026 - 2027

Avant programme

Contact : 02 98 38 00 38 ou accueil@espacekeraudy.com
www.espacekeraudy.com

Vendredi 25 septembre
Ouverture de saison

Dimanche 18 octobre
Orchestre National de Bretagne
Musique classique



Jeudi 22 octobre
Le hangar des colis perdus
Jeune public

Dimanche 25 octobre
Gwennyn
Musique bretonne

Mercredi 4 novembre
Mes-Anges
Jeune public

Jeudi 19 novembre
Ahu l'enfant manchot
Jeune public

Dimanche 22 novembre
Annie Ebrel Quartet
Musique bretonne

Vendredi 27 novembre
Robert Finley
Musique blues



Samedi 12 décembre
Emily Loizeau
Chanson



Samedi 19 décembre
Aladdin Circus Show
Cirque

Dimanche 10 janvier
La langue des crêpes
Théâtre

Samedi 23 janvier
La belle au bois dormant
Danse classique



Vendredi 5 février
Geoffrey Secco - Origines
Concert sous hypnose

Samedi 13 février
Karaoké Social Club, Fest-Noz
Musique

Samedi 20 février
Giselle
Danse classique

Vendredi 5 mars
Alexis Le Rossignol
Humour



Samedi 20 mars
Les innocents
Chanson



Vendredi 26 mars
Avalon Celtic Dances
Danse irlandaise

Dimanche 4 avril
Les voisins du dessus
Théâtre

Vendredi 16 avril
Après la chute
Danse contemporaine

Vendredi 14 mai
Yann Guillarme : Libre !
Humour

Vendredi 21 mai
Ensemble Matheus
Musique classique



Eric Baudelle,
adjoint chargé de l'urbanisme,
du marché et du numérique



Ce n'est pas seulement construire des bâtiments ; c'est aussi :

- Préserver les espaces naturels,
- Favoriser les commerces et les lieux de rencontre,
- Permettre des mobilités plus fluides,
- Accompagner les transitions écologiques,

Et créer un cadre harmonieux où chacun trouve sa place.



Ces trois délégations peuvent sembler très différentes, mais elles ont en réalité un point commun : elles touchent directement à la vie quotidienne des habitants.

L'urbanisme organise notre cadre de vie, le marché fait vivre notre cœur économique et social, et le numérique accompagne les nouveaux usages et les services de demain.

Concernant l'urbanisme, il est souvent perçu comme un domaine complexe, très réglementé, parfois même source de tensions, car il touche à des sujets essentiels comme le logement, l'environnement, les déplacements, le patrimoine, l'activité économique, la sécurité ou encore la qualité de vie. Malgré tout, l'urbanisme, c'est un projet collectif et une vision pour demain. C'est l'art de penser la ville et le territoire pour qu'ils restent agréables à vivre, équilibrés et adaptés aux besoins des habitants.



L'équipe municipale accorde une attention particulière à cet enjeu et affirme son ambition de maintenir un dialogue constant et un esprit de compromis.

En effet les projets réussissent rarement dans l'opposition systématique ; ils avancent grâce à l'écoute, à la concertation et à la recherche d'équilibres entre les attentes des habitants, les contraintes réglementaires et les ambitions de développement de la commune.

Depuis toujours, je suis très attaché à une culture de l'action et de l'efficacité : les idées sont importantes, mais elles doivent surtout se traduire par des réalisations concrètes, utiles et durables. J'accompagnerai donc les projets de la commune avec pragmatisme, écoute et détermination, dans un esprit de dialogue et de recherche de solutions équilibrées au service de l'intérêt général.

Pour finir, je ne peux pas mettre le sport de côté, tant il occupe une place importante à mes yeux. Je m'impliquerai et apporterai, autant que possible, mon soutien aux événements sportifs ainsi qu'aux associations de la commune.

Les clubs sportifs jouent en effet un rôle essentiel dans le lien social, l'engagement citoyen et l'éducation. Ils rassemblent les générations, créent du collectif et transmettent des valeurs de solidarité, de respect, d'esprit d'équipe et de dépassement de soi auxquelles je suis particulièrement attaché.



ASSOCIATION RESSOURCES ET VOUS 29

Stages enfants : deux stages en juillet et un en août, autour du théâtre, de la danse artistique, du sport et de l'amusement.
Sur réservation - 60 € les deux jours

Cours d'été sportifs pour adultes avec une formule à la carte.

Pilates, yoga, danse, stretching et relaxation.
12 € la séance à l'unité
90 € le carnet de 10 séances

ressourcevous29@gmail.com

Réservations sur Hello Asso



AMAP PENN AR BED



L'Association pour le Maintien d'une Agriculture Paysanne propose chaque semaine à ses adhérent-e-s des paniers alimentaires (légumes, viande, laitages, fromages, tisanes, bières et/ou miel) produits par des producteurs locaux et bio. Nous rejoindre c'est encourager une agriculture humaine et respectueuse de son environnement et soutenir les producteurs locaux bio (Plougonvelin, Ploumoguier, Plouarzel).

Venez nous rencontrer lors de nos permanences tous les vendredis de 17h30 à 19h00 à la ferme de Kerveur à Plougonvelin près des deux amers.

Découvrez nos actions

<https://amappennarbed.wixsite.com/ama>
p

COMITÉ DE JUMELAGE DE PLOUGONVELIN – CLAP DE FIN

Réunis en assemblée générale extraordinaire le 19 mai dernier, les adhérents du comité de jumelage de Plougonvelin ont décidé, à une très forte majorité, la dissolution de l'association.

Un grand merci à toutes les personnes qui ont œuvré au sein de l'association durant ces années.

La Présidente et les membres du conseil d'administration.



ASSOCIATION CULTURELLE MARC'H MOR LANGUE BRETONNE

L'association a pour but de donner des cours de langue bretonne à plusieurs niveaux, reprise début septembre.

rene.lemoign@orange.fr / 06 71 96 01 87

ASSOCIATION TAMM HA TAMM

Tamm Ha Tamm s'engage pour l'environnement en organisant dans la commune :

- Des ateliers jardin (1/mois)
- L'entretien de la cabane à don (1/mois)
- Des ciné-débats (1-2/an)
- Des fresques (ateliers de réflexion collectifs)
- Des groupes de réflexion (bistrot bla-bla, vélo, monnaie locale, ...)

Les ateliers jardin ont lieu le **1er samedi de chaque mois de 10h à 12h**, ouverts à tou.te.s. Le jardin partagé possède également un composteur collectif pour la valorisation de vos biodéchets.

La cabane à dons est **ouverte 7 jours/7 tout l'été**. L'équipe de bénévoles la vide, nettoie, trie et range 1 fois/mois.

Le jardin partagé et la cabane à dons sont situés dans le jardin au-dessus de la mairie.

Un Bistrot Bla Bla se tiendra le **jeudi 2 juillet de 20h à 21h30** (lieu annoncé sur Facebook quelques jours avant). L'occasion d'évoquer les actuels et futurs projets du collectif et de nous proposer les vôtres.

collectif.tammhatamm@gmail.com



REPAIR CAFÉ IROISE



Les bénévoles du Repair Café vous souhaitent à tous un bel été!

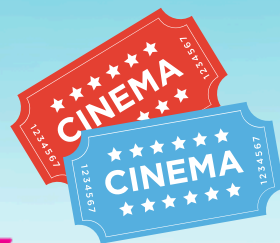
Nos séances reprennent après la pause d'été le mercredi 9 septembre de 15h à 19h.

Coup de main informatique :

Les séances informatiques reprennent le dimanche 6 septembre de 10h à 12h.



Little films FESTIVAL



RÊVEZ TOUT AU LONG DE L'ÉTÉ

Tous les mercredis de l'été, à 11h, le cinéma de Plougonvelin vous propose un programme thématique de films spécialement sélectionnés pour les enfants, dont deux avant-premières exclusives !



SUR UNE AUTRE PLANÈTE :

Mercredi 8 juillet 2026 à 11h
NON-NON DANS L'ESPACE – Dès 4 ans

Mercredi 15 juillet 2026 à 11 h
LES TOUROUGES ET LES TOUBLEUS – Dès 3 ans

TROUVER SA PLACE :

Mercredi 22 juillet 2026 à 11h
En avant-première LE MONDE A L'ENVERS –
Dès 3 ans

Mercredi 29 juillet 2026 à 11h
UN PETIT AIR DE FAMILLE – Dès 4 ans

ADORABLES DUOS :

Mercredi 5 août 2026 à 11h
LES NOUVELLES AVENTURES DE GROS-POIS ET
PETIT-POINT – Dès 3 ans

Mercredi 12 août 2026 à 11h
RITA ET CROCODILE – Dès 3 ans

FAUNE ET FLORE :

Mercredi 19 août 2026 à 11h
En avant-première PATOUILLE ET MOMO, LES
CONTES DE LA FORÊT – Dès 3 ans

Mercredi 26 août 2026 à 11h
ANIMO RIGOLO – Dès 3 ans

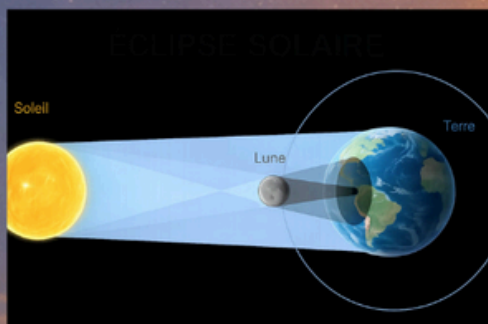
Cinéma de Plougonvelin
2 Bd de la Mer, Résidence Océan
Retrouvez tout le programme du cinéma sur
www.cinema-plougonvelin.com

éclipse solaire totale à Plougonvelin

le 12 août 2026

Entre 19h et 20h30, Plougonvelin et son site exceptionnel de la Pointe Saint-Mathieu seront le théâtre d'un moment magique : l'observation de la grande éclipse solaire. Dans ce cadre unique, entre mer et patrimoine, notre commune accueillera de nombreux visiteurs venus admirer le phénomène céleste. Un instant rare, où le bout du monde breton se fera centre d'attention du ciel.

☀ Une éclipse solaire presque totale (96%) sera visible sur une grande partie de la France, en particulier dans la moitié ouest de l'Hexagone. Ce phénomène exceptionnel, qui ne s'était pas produit depuis 1999, nécessitera le port de lunettes de protection conformes à la norme ISO 12312-2 pour éviter tout risque pour la vue.



🌑 Un alignement céleste spectaculaire

Durant l'éclipse, la Lune s'alignera entre la Terre et le Soleil, masquant presque entièrement notre étoile.

Le phénomène commencera en Sibérie, passera par le Groenland et l'Islande, avant d'atteindre l'Europe de l'Ouest en fin de journée. En Espagne, l'obscurité sera totale pendant 1 minute et 48 secondes.

🌍 **Un rendez-vous rare**
Ce spectacle céleste est à ne pas manquer : la prochaine éclipse visible en France n'aura lieu que le 3 septembre 2081. En revanche, l'Espagne connaîtra une véritable trilogie d'éclipses, avec deux autres prévues en août 2027 et janvier 2028.

LA NAVETTE DU LITTORAL

Cet été, explorez le littoral d'Iroise sans voiture !
Du 7 juillet au 27 août, une navette à 2,50€ relie 16 arrêts entre Locmaria-Plouzané et Lampaul-Ploudalmézeau.
Infos : www.pays-iroise.bzh

navette du littoral
2,50 € L'ALLER SIMPLE
DEUX JOURS PAR SEMAINE
MARDI · JEUDI
juillet-Août 2026

PAS DE PRISE DE TÊTE, CET ÉTÉ ON PREND LA NAVETTE!

INFORMATIONS ET HORAIRES SUR PAYS-IROISE.BZH

COMITÉ LOCAL MOBILITÉS
vaziii
LITTORAL D'IROISE

PAYS D'IROISE
COMMUNAUTÉ
RÉGIONALE

itinéraires

ENTRE DEUX ARRÊTS
PLACE À LA MOBILITÉ ACTIVE!

Retrouvez les topoguides et randonnées en vente à l'office de tourisme Iroise Bretagne

DÉCOUVREZ
LES CIRCUITS TRAIL

6 nouveaux circuits balisés de 6,2 km à 20,7 km, permettent aux traillours de courir sur des portions avec dénivelé, roulettes ou techniques. Ils sont construits et imaginés pour satisfaire un plus grand nombre d'adeptes. Une invitation à courir au bout du monde, au grand air iodé !

Surteau
Habitant, randonneur le long du GR34, cycliste sur la V45, vous pouvez traverser l'Aber Ildut à bord de « Phine la Passeuse » pour passer de Lampaul-Plouzané à Lanildut, et inversement. Un service géré par le personnel du port de l'Aber Ildut !
- 5 minutes de traversée
- 7 personnes maxi
- Chiens et vélos bienvenus
Incontournable : le tour de l'Aber Ildut en passant par la commune de Brélès via le GR34.

— Itinéraires de la navette du Pays d'Iroise
— Itinéraires des bateaux vers l'île Molène
— GR34 avec bornage tous les 5 km
— Bureau d'information touristique

horaires

SAISON 2026
Circulation de la navette du 7 juillet au 27 août

JOURS DE CIRCULATION
MARDI ET JEUDI

● Lampaul-Ploudalmézeau > Locmaria-Plouzané

	MARDI	JEUDI
A Lampaul-Ploudalmézeau, Camping municipal	10:00	17:00
B Ploudalmézeau, Parking Halle Multifonctions	10:05	17:05
C Ploudalmézeau, Bar Al Lan - Portsall	10:10	17:10
D Landunvez, Port d'Argenton	10:18	17:18
E Porspoder, Parking des Dunes	10:20	17:20
F Lanildut, Parking Anse Saint-Gildas	10:28	17:28
G Brélès, Bourg	10:33	17:33
H Plouarzel, Les Halles	10:42	17:42
I Lampaul-Plouarzel, Porspaul	10:50	17:50
J Plouarzel, Ruscumunoc - Trézien	10:57	17:57
K Ploumoguer, Kerhornou	11:03	18:03
L Ploumoguer, Bourg	11:07	18:07
M Le Conquet, Rue du Général Leclerc	11:18	18:18
N Plougonvelin, Pointe Saint-Mathieu	11:25	18:25
O Plougonvelin, plage du Trez Hir (face Igesa)	11:35	18:35
P Locmaria-Plouzané, Parking de Portez	11:42	18:42

● Locmaria-Plouzané > Lampaul-Ploudalmézeau

	MARDI	JEUDI
P Locmaria-Plouzané, Parking de Portez	17:00	10:00
O Plougonvelin, plage du Trez Hir (piscine)	17:07	10:07
N Plougonvelin, Pointe Saint-Mathieu	17:17	10:17
M Le Conquet, Mairie	17:24	10:24
L Ploumoguer, Bourg	17:35	10:35
K Ploumoguer, Kerhornou	17:39	10:39
J Plouarzel, Ruscumunoc - Trézien	17:45	10:45
I Lampaul-Plouarzel, Porspaul	17:52	10:52
H Plouarzel, Les Halles	18:00	11:00
G Brélès, Bourg	18:09	11:09
F Lanildut, Parking Anse Saint-Gildas	18:14	11:14
E Porspoder, Parking des Dunes	18:22	11:22
D Landunvez, Port d'Argenton	18:24	11:24
C Ploudalmézeau, Bar Al Lan - Portsall	18:32	11:32
B Ploudalmézeau, Parking Halle Multifonctions	18:37	11:37
A Lampaul-Ploudalmézeau, Camping municipal	18:42	11:42

🍷 Restaurants 🍷 Bars 🛒 Commerces 🚣 Activités nautiques

Tarifs pour un aller simple

Adultes	2,50 €
12-26 ans	2 €
Enfants de moins de 12 ans, accompagnés	Gratuit

Règlement par carte bancaire, en espèces ou par chèque.
Règlement du billet **directement auprès du chauffeur** : pas de réservation ni de vente dans les bureaux d'informations touristiques.

Mot du groupe minoritaire « Pour Plougonvelin »

Chères plougonvelinoises et chers plougonvelinois,

Nous tenons à vous remercier toutes et tous pour votre soutien pendant cette campagne qui a été une véritable aventure humaine, et nous sommes fiers de l'avoir menée de cette façon malgré l'issue que l'on connaît.

La minorité sera donc représentée au conseil par six élus, issus de la liste « Pour Plougonvelin » : Patrick Prunier, Gwénaëlle Rioual, Guy Le Guern, Dany Sauvage-Thibouville, Pierre Macé, Adèle Rouillier. « Nous sommes là pour faire avancer Plougonvelin. Nous sommes élus pour Plougonvelin et partant de l'adage que les mauvaises idées sont celles qui ne sont pas exprimées, nous soumettrons les nôtres comme Patrick l'a toujours fait. Elles seront prises en compte ou pas, mais la balle n'est pas dans notre camp »

Nous faisons le choix dans cet article de reprendre les principaux sujets abordés au conseil car depuis le début de la mandature AUCUN compte rendu de conseil n'a été validé !

Une première décision symbolique a été prise : une augmentation des indemnités du maire, des adjoints et des conseillers délégués. Une hausse jugée particulièrement élevée. A ce sujet Gwen Rioual a proposé de comparer avec nos voisins directs, Locmaria Plouzané qui dans la même enveloppe budgétaire a un adjoint de plus et une indemnité pour l'ensemble des conseillers.

Pour se justifier, le maire a déclaré : « Je dois arrêter mon travail, alors qu'à Locmaria, elle est à la retraite depuis un moment. »

Dany Sauvage-Thibouville a tenu à souligner que la situation était étonnante en matière de représentation : le bureau municipal comprend seulement 5 femmes sur 14 élus. Une "parité" qui pose question. À noter également la démission de la 5ème conseillère municipale. Peut on y trouver une relation de cause à effet ? Ce problème se retrouve aussi dans le bureau du conseil communautaire.

Le 5 juin, le conseil s'est réuni principalement pour l'élection des grands électeurs pour les élections des sénatoriales. Rien de bien passionnant en perspective d'où sûrement l'absence de la presse locale et de public. Tant qu'à nous convoquer le maire avait rajouté plusieurs sujets à l'ordre du jour.

Nous devons avoir le Rapport 2025 du nouveau délégataire du centre aquatique La Tréziroise, malheureusement son représentant était indisponible. Pierre Macé demande si les points négatifs repérés dans ce rapport seront pris en compte. L'adjoint aux finances précise qu'une première rencontre est prévue avec le délégataire prochainement hors conseil municipal et donc hors du public.

Pour la création du « Comité du temps périscolaire » et l'adoption de son règlement intérieur nous nous sommes abstenus car cela ressemble à une « usine à gaz ».

Pour les tarifs d'occupation du domaine public pour des cabanes de commerces à Bertheaume, nous nous interrogeons sur le coût pour la commune en matière de consommation d'eau et sur le fait que les nouveaux bénéficiaires sont ceux qui avaient dénoncé leur précédent contrat. Le maire indique que c'est transitoire, car il souhaite une remise à plat des occupations du domaine public.

Convention avec le SDEF (Syndicat Départemental d'Énergie et d'Équipement du Finistère) pour la rénovation de 2 points d'éclairage public à la pointe Saint Mathieu entre le restaurant et l'hôtel Vent d'Iroise : Patrick Prunier reconnaît que cette rénovation était nécessaire, mais trouve que la symbolique de la première opération du SDEF du mandat aurait pu être mieux choisie. Le 1er adjoint répond que c'est le hasard !

Un dernier point à l'ordre du jour concernait l'octroi d'une garantie d'emprunt au bénéfice de Brest Habitat, pour l'immeuble de la rue Pen ar Bed mis en service en 2023. Pierre Macé précise que s'agissant d'un nouveau dossier, il eut été préférable de l'évoquer en commission Finance qui ne s'est toujours pas réunie.

Un sujet important est le projet de la salle de sport : Le 1er adjoint démarre sa réponse en indiquant que pendant 16 mois rien n'avait été fait (par l'ancienne municipalité) et qu'il avait fallu la pétition du club de handball pour que ça se réveille, puis il répond que les appels d'offres sont lancés et que les enveloppes seront ouvertes mi-juin, et que les travaux devraient débuter courant septembre 2026 pour une fin de chantier en octobre 2027, Patrick Prunier revient sur l'affirmation du 1er adjoint concernant l'inaction pendant 16 mois, indiquant qu'il ne souhaite pas polémiquer, mais qu'il y aurait à dire sur ce point, Le maire ne prend pas la parole.

Patrick Prunier demande des explications concernant les gros travaux de déplacement de sable effectués jeudi 4 juin sur la plage du Trez-Hir : il s'inquiète de voir réduits à néant en 1 journée, les travaux de renaturation entrepris depuis plus de 10 ans. La commune risque d'avoir toutes les associations environnementales sur le dos !

De plus le passage de lourds engins sur un lieu contenant dans son sol des vestiges historiques a peut-être entraîné des dégâts sur les tombes du néolithique et fragilisé le mur de l'ancienne batterie donc le soubassement a été dégradé.

La commune risque d'être mise en cause. Le 1er adjoint répond qu'il s'agit d'une « initiative malheureuse du prestataire », que les autorisations auprès du Parc Marin et des organismes compétents de l'État n'avaient pas été sollicitées, que lorsque la municipalité a découvert les faits, elle a fait arrêter les travaux et qu'alors les demandes d'autorisations ont été effectuées. Il considère qu'il n'y a pas de dégâts. Nous lui demandons si la commune se retournera contre ce prestataire si elle est mise en cause. Le 1er adjoint répond que ça sera alors à voir.

Affaire à suivre !

Bonne période estivale à tous !

Patrick Prunier, Gwénaëlle Rioual, Guy Le Guern, Dany Sauvage-Thibouville, Pierre Macé, Adèle Rouillier. Pour nous suivre tout au long de l'année, vous pouvez nous rejoindre sur facebook sur Plougonvelin Pour Plougonvelin.





Samedi 11 juillet
Grande soirée Feu d'artifice

LE FORUM DU TREZ-HIR

19h30 : Kiplin Ltd

21h30 – 23h : Groove Machine

PLAGE DU TREZ-HIR

21h : Fanfare Sambégué - IWA

23h : Feu d'artifice

**PLOU
GON
VELIN**
PLOUGONVELEN